



NEVER STOP ELEVATING

YOUR VET EXPERIENCE.

MYLAB™ VET PRODUCT LINE

MyLab™ X7VET

LA SCELTA PERFETTA

Interfaccia veterinaria estremamente intuitiva e facile da usare che offre una qualità dell'immagine eccezionale che aggiunge valore extra ai tuoi esami.

Monitor LED con tecnologia IPS che permette di catturare ogni singolo dettaglio.



NEVER STOP ELEVATING YOUR VET EXPERIENCE.

esaote

MyLabTMX7 VET



Software e sonde VET dedicati



Windows[®] 10



Avvio rapido



Visualizzazione a schermo intero



Touchscreen capacitivo altamente reattivo



Ampio portafoglio di sonde

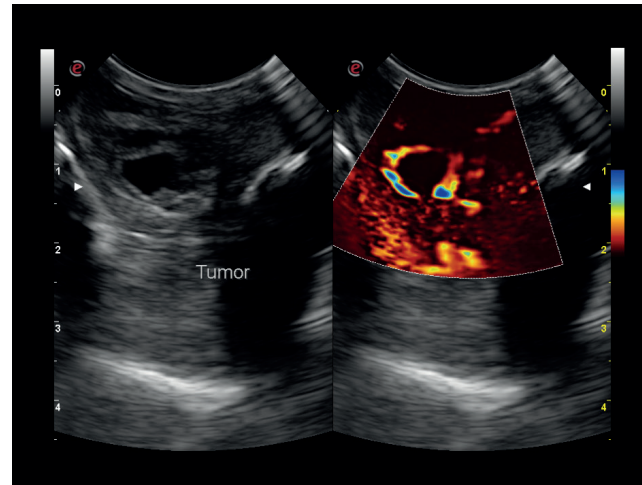


Rilevamento della microvascolarizzazione con microV

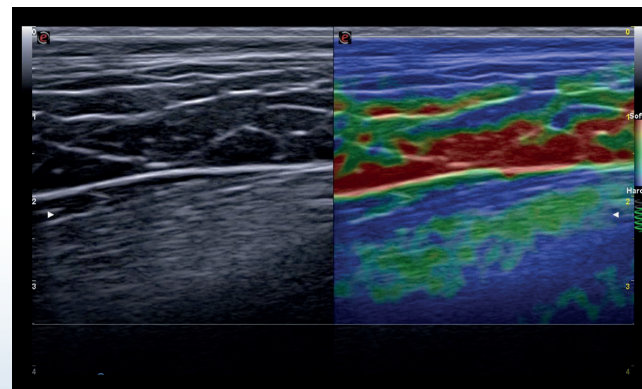


Esaote S.p.A. - sole-shareholder company
Via Enrico Meloni 77, 16152 Genova, ITALY, Tel. +39 010 6547 1, Fax +39 010 6547 275, info@esaote.com

Windows[®] is a registered trademark of Microsoft Corporation. MyLab is a trademark of Esaote spa.
Technology and features are system/configuration dependent. Specifications subject to change without notice. Information might refer to products or modalities not yet approved in all countries.
Product images are for illustrative purposes only. For further details, please contact your Esaote sales representative.



Cane - Tumore al testicolo - microV



Cane - Quadricipite femorale - ElaXto

- *Sonda da 22 MHz con immagini ad alta risoluzione*
- *EF con zero clic: calcolo automatico della frazione di eiezione*
- *XStrainTM - quantificazione della velocità endocardica e rilevamento della deformazione cardiaca*
- *ElaXto - valutazione non invasiva dell'elasticità dei tessuti*
- *CnTITM - tecnologia avanzata per l'imaging con ultrasuoni con contrasto (CEUS).*
- *QPack - strumento di quantificazione multimodale per CnTITM, Color e Power Doppler*
- *Ampia connettività: avanzata consente la condivisione degli esami ecografici con altri anche su tablet e dispositivi portatili*