

# MyLab™ OMEGA eXP VET

Animal Care, Anytime, Anywhere

Preliminary



**esaote** VET  
HEALTH WITH CARE

# MyLab™ OMEGA eXP<sub>VET</sub>

Animal Care. Anytime, Anywhere

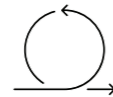
Sperimenta l'agilità nelle cure veterinarie con il nuovissimo sistema a ultrasuoni portatile di Esaote, **MyLab™Omega eXP VET**.

Sviluppato per robustezza, precisione e prestazioni fulminee senza precedenti, **MyLab™Omega eXP VET** è progettato con la tecnologia proprietaria del flusso di lavoro VET progettata per accelerare l'acquisizione delle immagini e il **processo diagnostico**, offrendo un nuovo livello di flessibilità e precisione per una diagnosi sicura su il via.



## TECNOLOGIA XCRYSTAL

La tecnologia XCrystal array fornisce immagini di precisione che coprono la scansione dei tessuti da superficiali a profonde senza compromessi.



## AGILE E FLESSIBILE

Varie configurazioni per diversi ambienti ambientali garantiscono che tutte le esigenze cliniche siano soddisfatte.



## SW E SONDE DEDICATI AL VET

Il software e le sonde dedicati facilitano un flusso di lavoro intelligente e preciso per una routine efficiente.



## BATTERIA A LUNGA DURATA

2 ore di autonomia più opzione batteria extra con oltre 240 minuti di autonomia, per garantire tranquillità durante gli esami.



# Superiore Efficienza

Che tu stia cercando un ecografo per la tua piccola clinica privata o per un ospedale, o che tu sia un libero professionista o uno specialista che lavora in un moderno centro veterinario, MyLab™Omega eXP VET e la sua versatilità si adatta a qualsiasi ambiente e soddisfa tutti esigenze cliniche. Che tu stia scansionando cani o gatti, cavalli o mucche, animali domestici o animali non convenzionali, MyLab™Omega eXP VET ti offre una qualità ecografica superiore.

MyLab™Omega eXP VET diventa il tuo partner fondamentale per la cura quotidiana degli animali, sempre e ovunque.



## Affidati alla durabilità e longevità

Il design innovativo, estremamente agile e robusto, è pensato per performare in qualsiasi ambiente.

## Semplificare il esame attraverso automazione

Gli strumenti avanzati di automazione Zero-Click, basati sull'intelligenza artificiale, accelerano la routine migliorando l'usabilità e l'efficienza diagnostica.

## Regola le immagini su La mosca

AutoAdjust imposta automaticamente e immediatamente l'impostazione ottimale dell'immagine con il solo "One-Touch".

## Fare di più con meno tempo

Il nuovo PC ad alte prestazioni offre velocità, reattività e affidabilità.

## Cambia rapidamente senza sprecare tempo

2 connettori sonda integrati (fino a 4) aumentano la comodità e le prestazioni durante l'esame.

## Segnala rapidamente e con fiducia

Il rapporto dedicato all'IFP e la guida di follow-up sono dotati di uno strumento di confronto degli esami per valutare tutti i dati necessari per determinare una diagnosi accurata.

# XCristallo Tecnologia, Imaging Prestazione

Come punto di riferimento nella produzione di sonde ad alte prestazioni, Esaote ha sviluppato la tecnologia XCristallo che aumenta la sensibilità e la penetrazione per fornire immagini più nitide e omogenee in pazienti di tutte le dimensioni. Coprendo tutte le specie animali, MyLab™Omega eXP VET e la selezione completa di sonde garantiscono prestazioni eccezionali, consentendoti di raggiungere l'eccellenza in qualsiasi applicazione.

# XCristallo Tecnologia

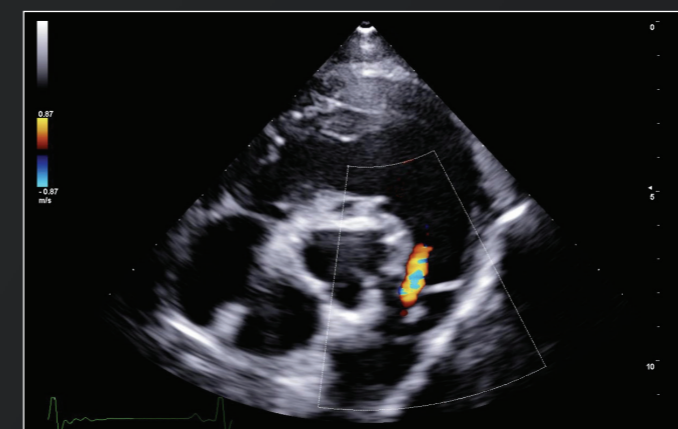
Forma della lente

Meccanismo di scarico termico

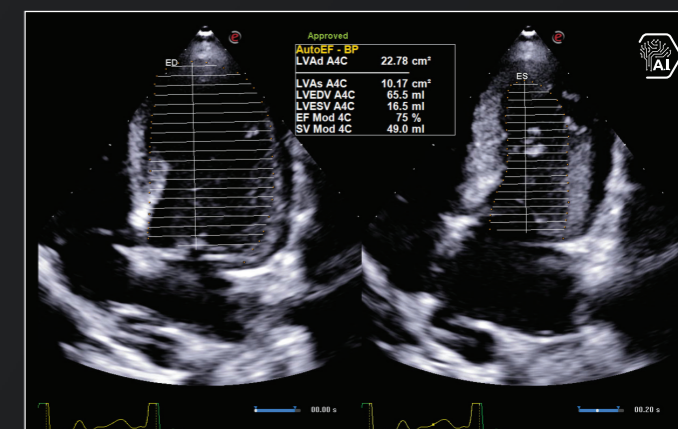
Elementi HD/struttura a matrice multistrato

# Ecocardio realizzato da Intuizione aumentata™

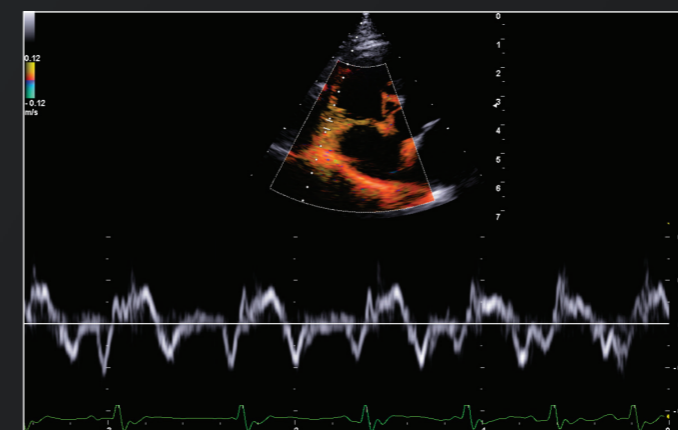
MyLab™Omega eXP VET beneficia di Esaote Augmented Insight™ per potenziare il flusso di lavoro con strumenti dedicati e misurazioni automatiche guidate dall'intelligenza artificiale, aumentando drasticamente la fluidità nella tua esperienza di routine quotidiana.



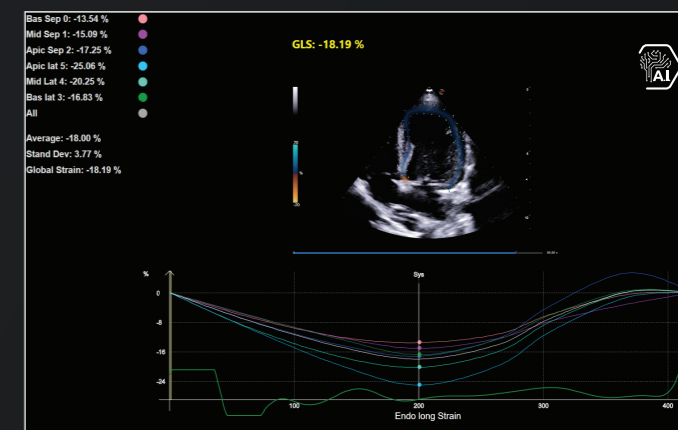
Risoluzione temporale e spaziale CFM - HFR (High Frame Rate) per raggiungere la fluidità del flusso e la visualizzazione del rigurgito ottimali



AutoEF: riconoscimento automatico della vista anatomica e rilevamento del bordo endocardico, accelerando le misurazioni della frazione di eiezione (EF)



TVM e TDI: analisi completa del movimento della parete per valutare le funzioni miocardiche sistoliche e diastoliche

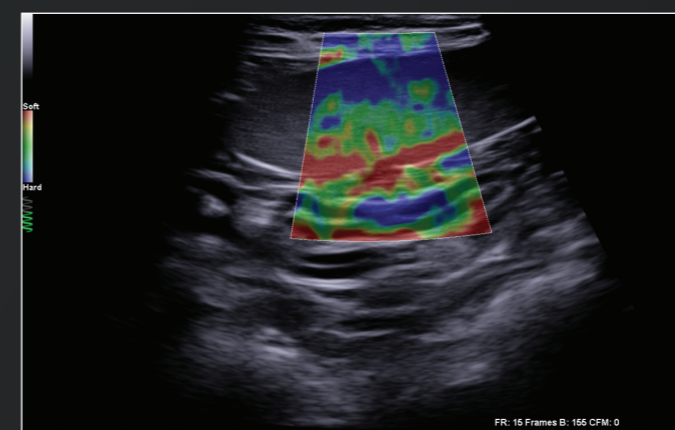


XStrain™: tracciamento delle macchie per ottenere una quantificazione immediata della deformazione longitudinale globale (GLS) e la rappresentazione del Bull's Eye

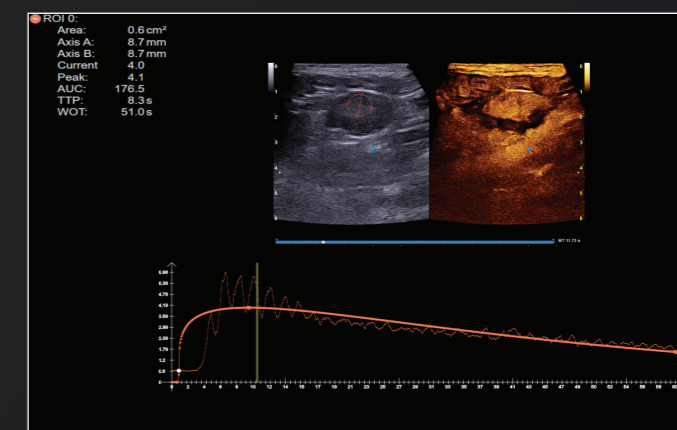
# Esplorando il Dentro

Un nuovo sistema di imaging potenziato, combinato con un algoritmo dedicato di riduzione delle macchioline in tempo reale, garantisce un'elevata capacità diagnostica che migliora la routine quotidiana del veterinario fornendo un'immagine ultra chiara, dettagliata e istantanea in tutte le applicazioni veterinarie.

Gli strumenti avanzati integrati aiutano a diagnosticare in modo rapido e accurato per una cura del paziente tempestiva ed efficace.



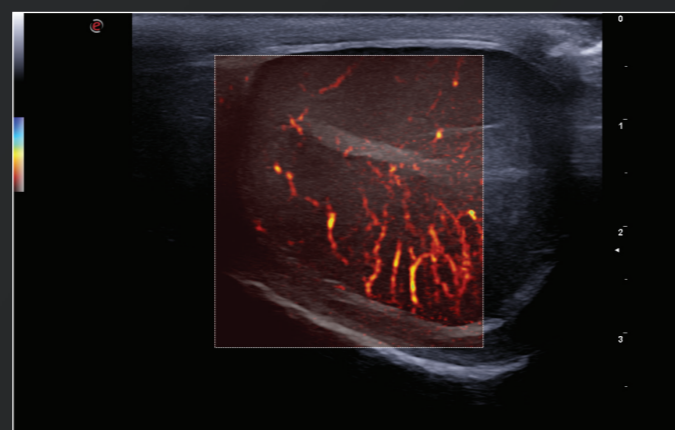
ElaXto: valutazione dell'elasticità dei tessuti della rappresentazione qualitativa della rigidità disponibile a colpo d'occhio



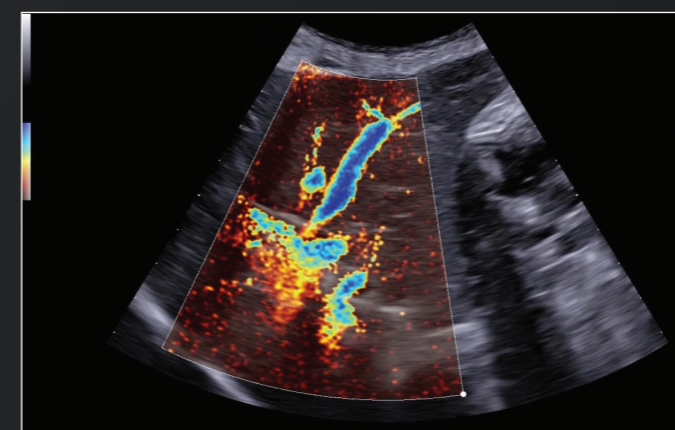
CnTI™ e QPack - CEUS per studiare e quantificare direttamente le fasi di wash-in e wash-out



XView+ e MView: elaborazione avanzata delle immagini per acquisire immagini immediate e altamente dettagliate con il minimo sforzo



Sonde ad alta frequenza: livello ineguagliabile di imaging dettagliato per rafforzare la diagnosi



microV - visualizzazione eccezionale della vascolarizzazione per studiare anche i flussi più piccoli



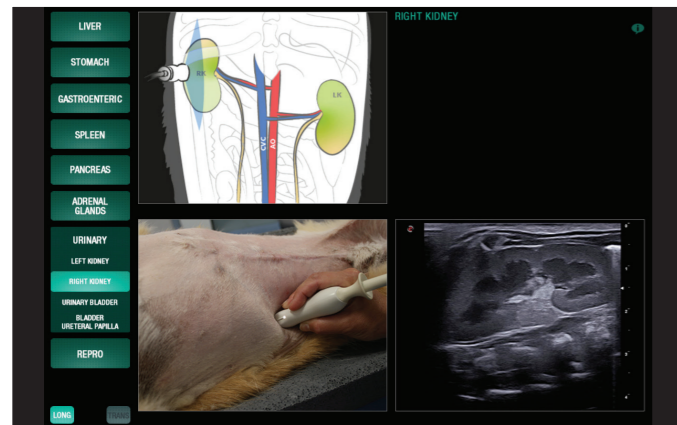
Miglioramento dell'ago: maggiore visibilità dell'ago per raggiungere immediatamente il bersaglio mantenendo la massima qualità dell'immagine



# Supporto all'esame integrato

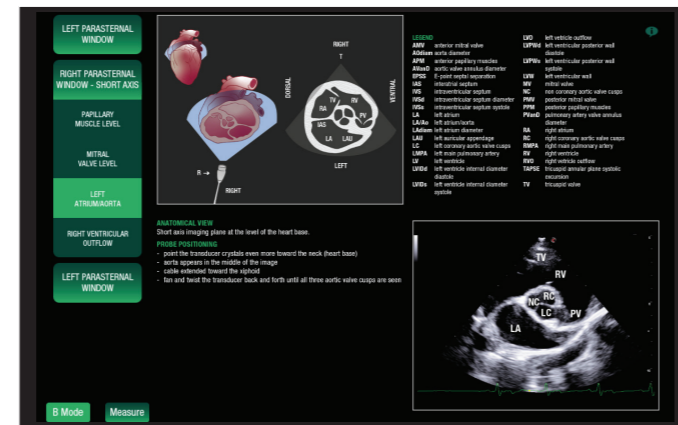
**MyLibrary VET:** anteprima dal vivo per eseguire la scansione in tempo reale utilizzando riferimenti anatomici e guida alla scansione.

## Addome del cane



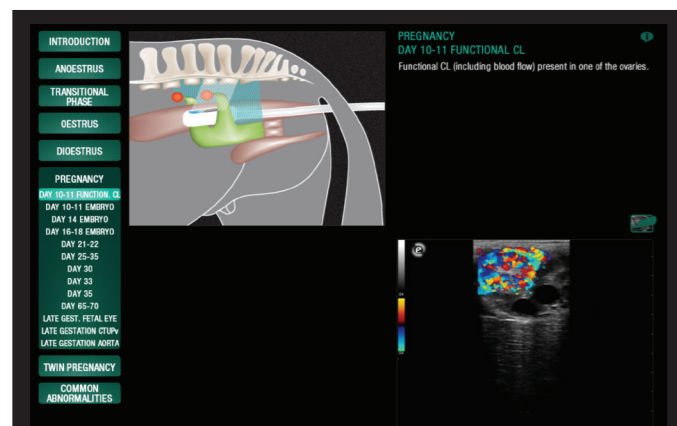
Scansiona il codice QR per accedere alla versione online

## Cardio per cani

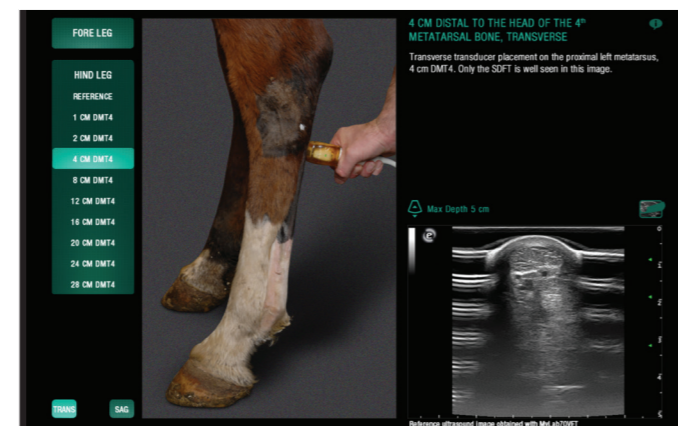


Scansiona il codice QR per accedere alla versione online

## Riproduzione equina



## Tendine equino



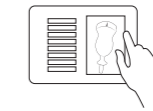
# Esperienza utente eccezionale

Efficienza e precisione sono le chiavi del successo in ambienti frenetici e dinamici. Di addio ai processi dispendiosi in termini di tempo e abbraccia un flusso di lavoro ottimizzato che ti fa risparmiare tempo ed energia preziosi.



## Esame facile e veloce

Selezionando rapidamente sonde, specie, applicazioni e preimpostazioni veterinarie ottimizzate, l'utente può avviare l'esame con un solo clic.



## Flusso di lavoro semplificato

Il touch screen ad alta capacità, reattivo e compatibile con i guanti migliora l'esperienza dell'utente con un flusso di lavoro e un'interfaccia intuitivi.



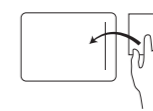
## Advanced and intelligent workstation

Avanzato e postazione di lavoro intelligente



## Rapporto personalizzabile

Interi pacchetti di misurazioni, annotazioni e body mark possono essere modificati e aggiunti automaticamente ai report secondo necessità.



## Importazione e esportazione

esami in multimodalità Sono disponibili diversi formati, tra cui DICOM, nativo o multimediale, per importare ed esportare esami tramite rete o archiviazione di massa USB.



## Esame in tempo reale condivisione

Con MyLab™Share e collegando lo strumento eStreaming, condividere gli esami è semplice e veloce, migliorando il team remoto enhancing remote team cooperation, education, and training.





Preliminary

160000448MA Ver.01



**Esaote S.p.A. - sole-shareholder company**

Via Enrico Melen 77, 16152 Genova, ITALY, Tel. +39 010 6547 1, Fax +39 010 6547 275,  
info@esaote.com - www.esaote.com

MyLab™ is a trademark of Esaote S.p.A. Technology and features are system/configuration dependent. Specifications are subject to change without notice. Information might refer to products or modalities not yet approved in all countries. Product images are for illustrative purposes only. For further details, please contact your Esaote sales representative.

Please visit us online  
for more information



Italian design