

MyLabTMSigma VET

Così veloce,
così facile



NEVER STOP ELEVATING YOUR VET EXPERIENCE.

esaote
veterinary

Soluzione intelligente e portatile per consentire l'immagine ecografica quando richiesto



Facile da trasportare



Software e sonde VET dedicati

*dalla modalità stand-by



Windows® 10

Veloce e facile

Monitor orientabile da 15,6".

Tecnologia a zero clic

Due connettori a presa

Touch screen

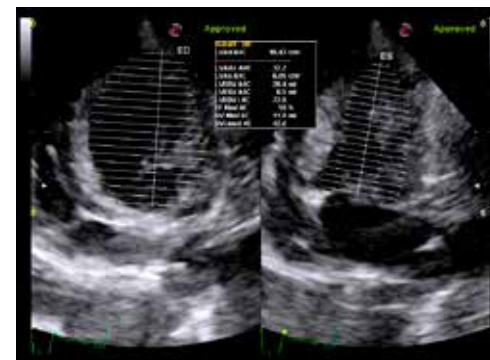
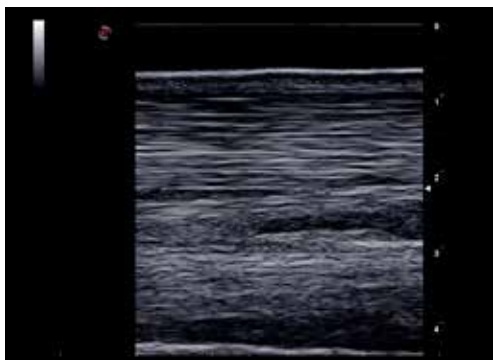
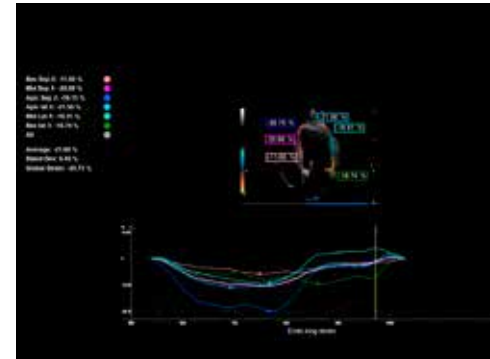
Connettività estesa

Funzionamento a batteria

Tempo di avvio inferiore a 15 secondi*

Soluzioni mobili dedicate

La migliore qualità dell'immagine nel più breve tempo possibile



Approccio a sonda singola: con una sola sonda è possibile effettuare un esame di imaging medico completo e semplificare la pratica quotidiana

XStrain™ e AutoEF: valutazione emodinamica ad alta sensibilità e risoluzione spaziale per la perfusione tissutale





esaote
www.esaote.com



Esaote S.p.A. - sole-shareholder company
Via Enrico Meloni 77, 16152 Genova, ITALY, Tel. +39 010 6547 1, Fax +39 010 6547 275, info@esaote.com

MyLab is a trademark of Esaote spa. - Windows® is a registered trademark of Microsoft Corporation.
Technology and features are system/configuration dependent. Specifications subject to change without notice. Information might refer to products or modalities not yet approved in all countries. Product images are for illustrative purposes only.
For further details, please contact your Esaote sales representative.



Please visit us online
for more information