

# MyLab™ X90 VET

## Potenziare le cure veterinarie



NEVER STOP ELEVATING YOUR VET EXPERIENCE.

**esaote**  
veterinary

# Sperimenta l'eccellenza degli ultrasuoni

Un semplice dettaglio può fare la differenza nel curare i tuoi pazienti. Con MyLab™X90VET, il suo sistema a ultrasuoni premium, Esaote si impegna ora più che mai per fornirvi le **tecnologie più avanzate** e per fornire una qualità di immagine eccezionale e **soluzioni cliniche avanzate**. Collegando per la prima volta le informazioni cliniche e un **flusso di lavoro basato sull'intelligenza artificiale**, MyLab™X90VET sarà la tua prima esperienza con un dispositivo a ultrasuoni con imaging intelligente.



discover more on  
MyLab™X90VET  
technologies and  
architecture



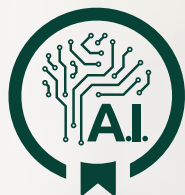
DESIGN  
INNOVATIVO



TECNOLOGIA  
XCRYSTAL



SW E SONDE  
DEDICATI AL VET



ANALISI  
AUMENTATA

(AUGMENTED  
INSIGHT™)



ESPERIENZA  
CLINICA

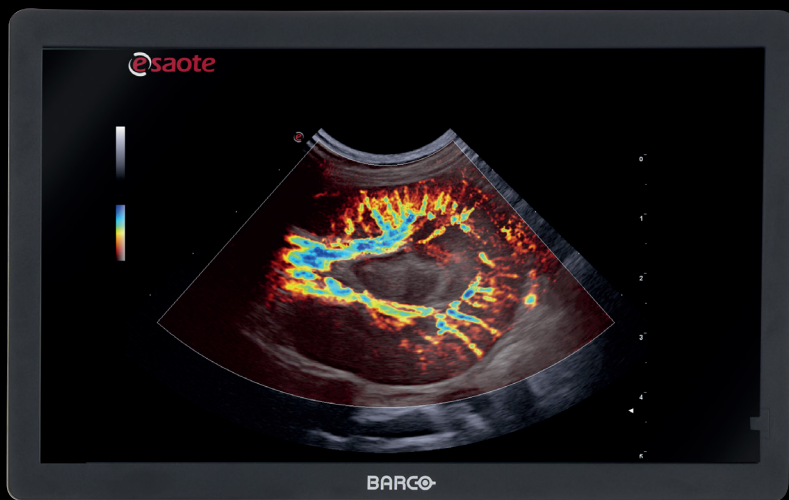


# @Led monitor

Visualizzazione di immagini mediche di prima classe

Collaborare con Barco per attrezzare un esclusivo @Led monitor.

- Monitor Full HD ad alta gamma dinamica da 23,8".
- Tecnologia a doppio strato
- Rapporto di risoluzione del contrasto  $\times 40^*$
- Maggiore sensibilità alla luminosità e al colore
- Lunga durata e stabilità



\*rispetto alla tecnologia LCD convenzionale

## Design high-tech, massimo comfort

MyLab™ X90<sup>VE</sup>

### Ambiente di lavoro ottimale

- Esclusivo sensore di luce per l'ottimizzazione automatica della luminosità nell'ambiente di scansione.
- Funzione **Opti-Light** per l'illuminazione in tempo reale, offrendo un comfort inestimabile nell'uso quotidiano, in base alle condizioni di luce nella stanza.



### Nuovi gesti del flusso di lavoro

Controllo intuitivo in tempo reale di numerosi parametri come profondità, zoom, gate di campionamento, riproduzione di cineloop o anche determinate misurazioni utilizzando solo le dita.



### Postazione di lavoro personalizzabile

Il braccio articolato di alta qualità e il suo meccanismo di frizione offrono la possibilità di sollevare facilmente il monitor e mantenerlo nella posizione ottimale scelta, per la scansione sia in piedi che seduti.

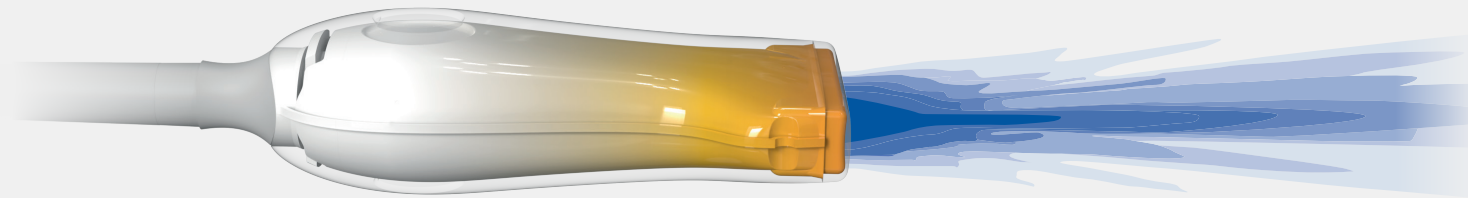


# Tecnologia XCrystal, imaging a micro-slice

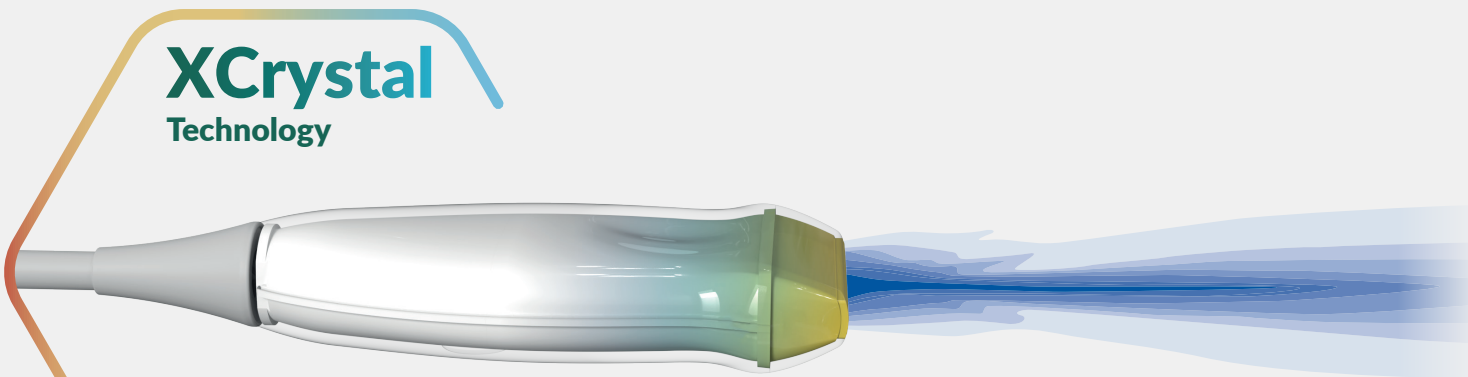
La tecnologia XCrystal sviluppata da Esaote aumenta notevolmente la **sensibilità** e la **penetrazione**, per fornire immagini più **nitide** e **omogenee**.

In qualità di specialista storico nella produzione di sonde ad alta frequenza, Esaote offre un ampio portafoglio di trasduttori per coprire tutte le esigenze cliniche e le dimensioni dei pazienti, offrendo un **livello di dettaglio dell'imaging senza precedenti**.

LMX 4-20, la nuovissima sonda **HD Single Crystal** di Esaote, combinata con l'architettura ClearWave, beneficia di una larghezza di banda molto ampia e di frequenze operative fino a 25 MHz. Rivela una chiarezza senza precedenti nei minimi dettagli senza compromessi nell'area più profonda.

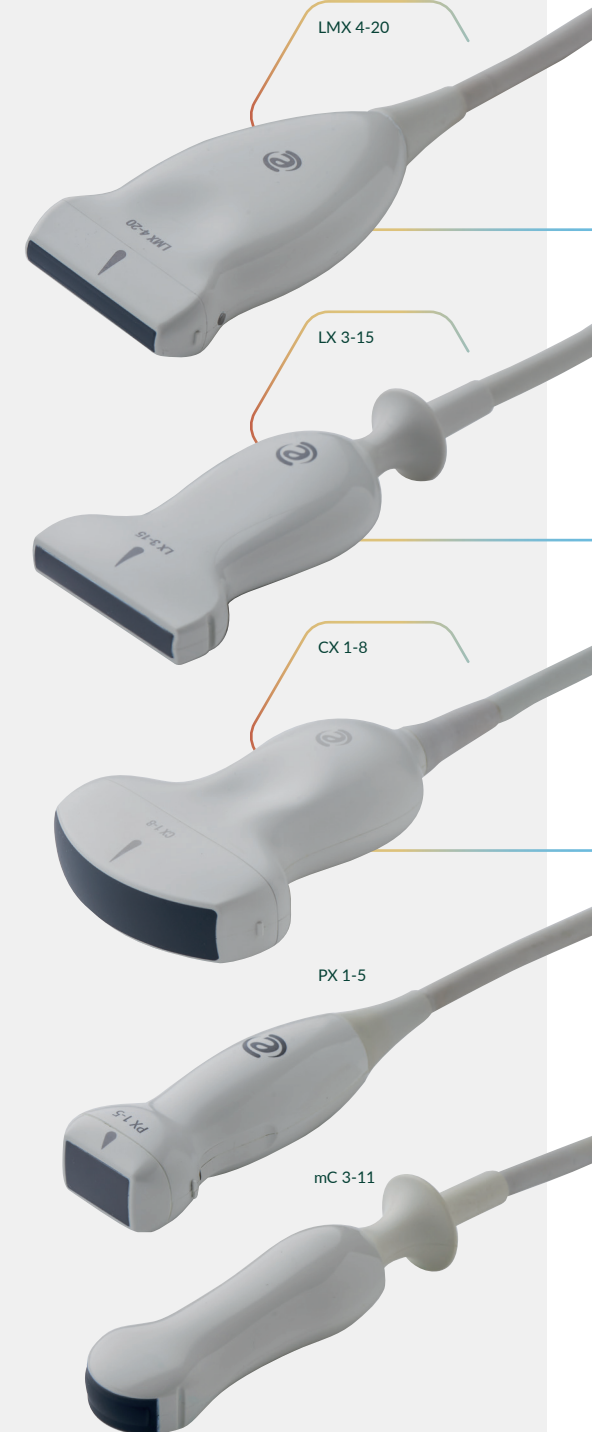


Tecnologia della sonda convenzionale



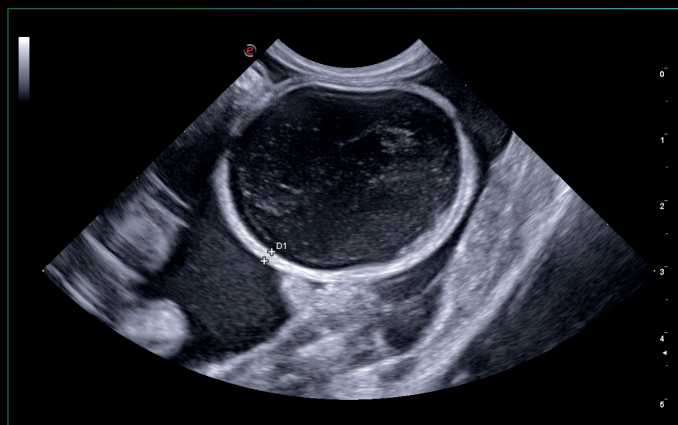
**XCrystal**  
Technology

Forma della lente  
Meccanismo di drenaggio termico  
Elementi HD/struttura a matrice multistrato

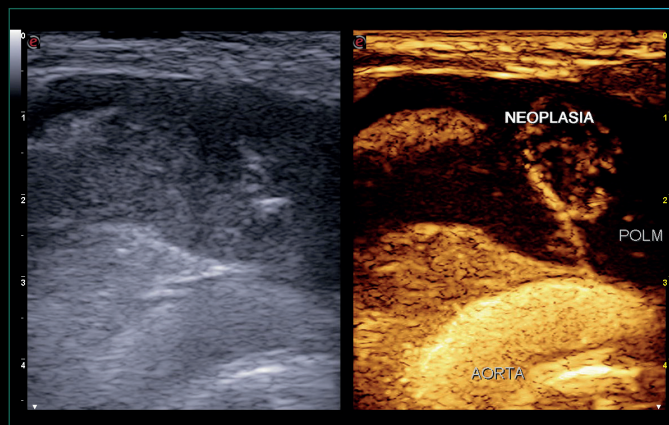


# Superb quality and impressive performance

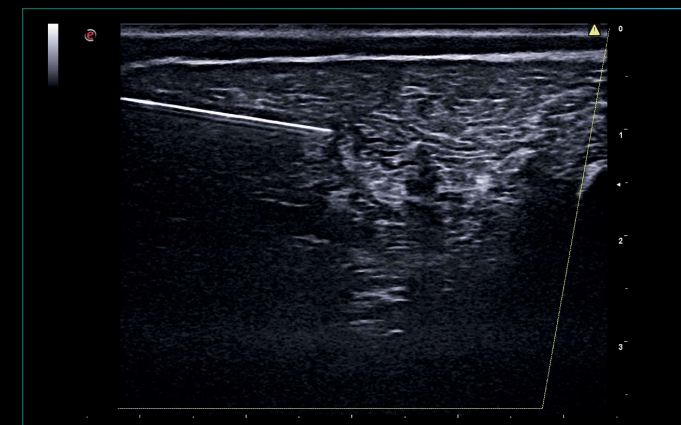
Per sfruttare l'esperienza di imaging, Esaote supporta immagini omogenee di prima classe attraverso un'ampia selezione di sonde, migliorando i dettagli con nitidezza e chiarezza in tutte le specie.



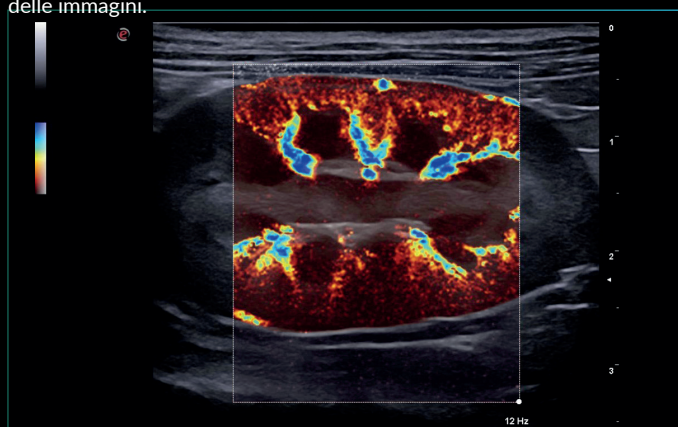
**XView Clear** - offre una qualità di imaging ecografica superiore che aumenta esponenzialmente l'affidabilità diagnostica e la leggibilità delle immagini.



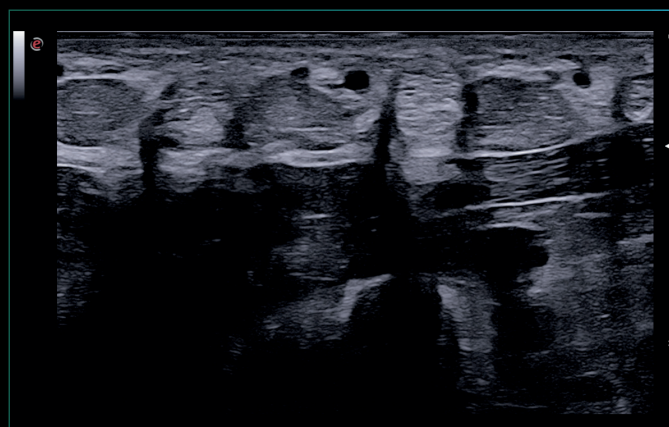
**CnTI™ Clear** - aumenta le prestazioni attraverso una notevole persistenza con le informazioni per la microperfusion tissutale.



**Needle @nhancement** - aumenta la luminosità dell'ago, migliorando la precisione della procedura di intervento.



**microV** - fornisce una visualizzazione eccezionale dei flussi più bassi con frame rate elevato e sensibilità migliorata.



**High Freq single crystal** - rivela una chiarezza senza precedenti nei dettagli più minuti senza compromettere le aree più profonde.



**QElaxto 2D** - riassume automaticamente la quantificazione della rigidità in tempo reale in un report, per supportare la diagnosi e un facile follow-up.



# Analisi Aumentata™

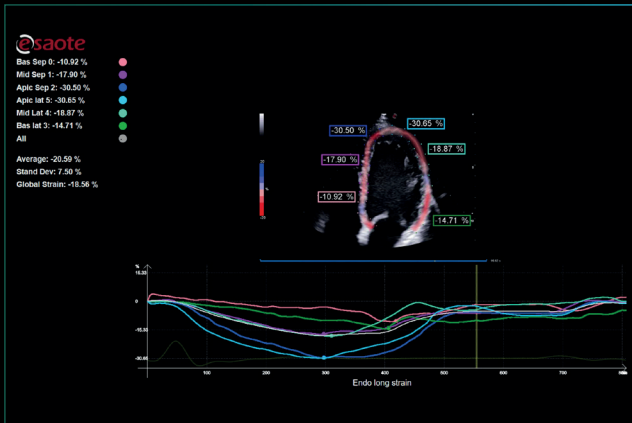
Augmented Insight™



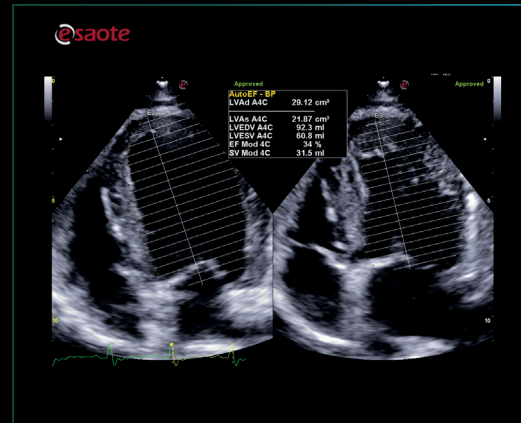
Basato sull'apprendimento automatico basato sui dati, Augmented Insight™ è progettato per semplificare il flusso di lavoro in gesti ripetitivi e procedure complesse.

MyLab™X90VET copre una soluzione di servizio condiviso a 360°, incorporando un nuovo flusso di lavoro basato sull'intelligenza artificiale. nelle applicazioni cardio per aumentare la velocità e la precisione nelle misurazioni standard.

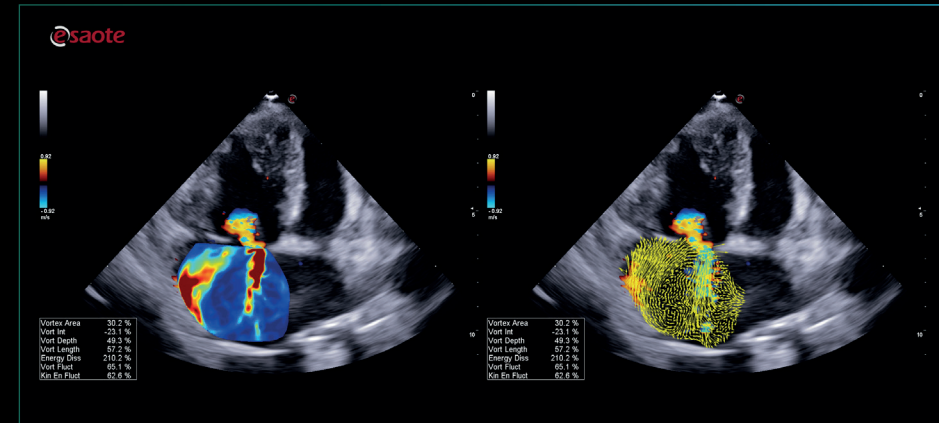
È incluso un pacchetto completo di strumenti zero-click per facilitare la quantificazione della funzione cardiaca, come **AutoEF**, **XStrain™** e **HyperDoppler**.



**XStrain™** – consente il rilevamento con zero clic dei profili del bordo endocardico nel ventricolo sinistro e fornisce la valutazione della deformazione del ventricolo destro.



**AutoEF** – offre un modellamento automatico guidato dall'intelligenza artificiale del ventricolo sinistro in 4 e 2 camere, per valutare la frazione di eiezione.



**HyperDoppler** – consente di indagare i flussi intracardiaci a fini di ricerca.

# Connettività versatile

Supportato da un'architettura potente e da componenti ad alta tecnologia, MyLab™X90VET abbraccia le nuove tendenze in termini di flussi di dati medici con un'offerta completa di strumenti di connettività, come MyLab™Tablet, MyLabRemote e MyLab™Desk.

Sia per scopi didattici che per esami collaborativi, la tecnologia di @streaming offre lo streaming in tempo reale degli ultrasuoni, insieme alla fotocamera picture-in-picture sul tuo tablet, telefono o laptop.



## Servizio Clienti



Copertura del servizio di 3 anni



SUPPORTO TECNICO REMOTO



COPERTURA SONDA

Le condizioni per la copertura del servizio aggiuntivo possono variare a seconda del Paese. Contatta il tuo rappresentante Esaote per conoscere le condizioni valide nel tuo Paese. Sonde speciali escluse. I danni accidentali alle sonde non sono coperti. Set sonde per configurazione standard MyLab™X90VET: 4. Sono esclusi guasti di parti di ricambio dovuti a danni accidentali e periferiche. Il servizio di supporto remoto richiede una connessione Internet diretta ad alta velocità e dipende dalla disponibilità regionale e dalla velocità della connessione.



esaote

www.esaote.com



Esaote S.p.A. - sole-shareholder company  
Via Enrico Melen 77, 16152 Genova, ITALY, Tel. +39 010 6547 1, Fax +39 010 6547 275, info@esaote.com

MyLab is a trademark of Esaote spa. HyperDoppler is an Esaote advanced research tool. Technology and features are system/configuration dependent. Specifications subject to change without notice. Information might refer to products or modalities not yet approved in all countries. Product images are for illustrative purposes only. For further details, please contact your Esaote sales representative.

Please visit us online  
for more information

